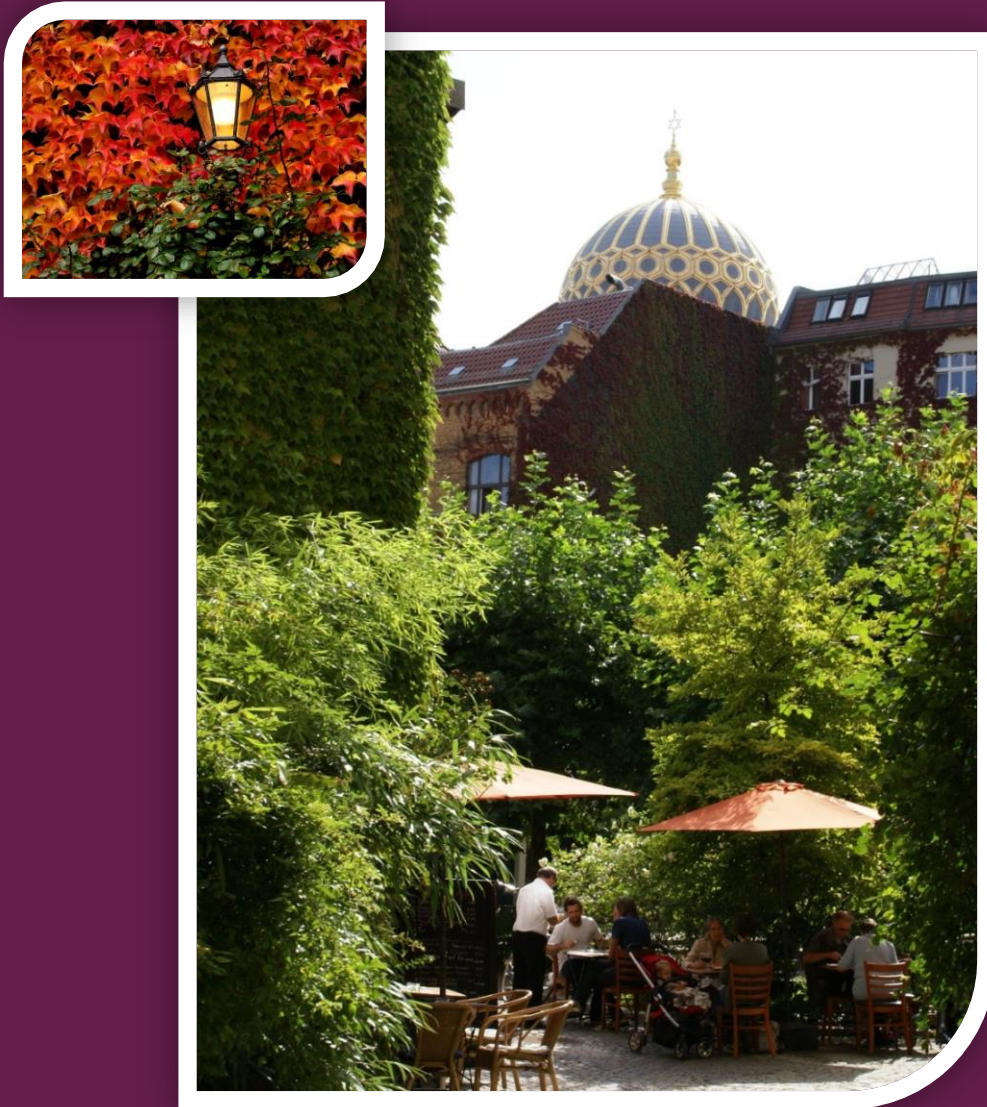


Special day. Special place.

**PLACES**

## Attraktive Laden-/Gastronomie- und Eventflächen in den Heckmann-Höfen

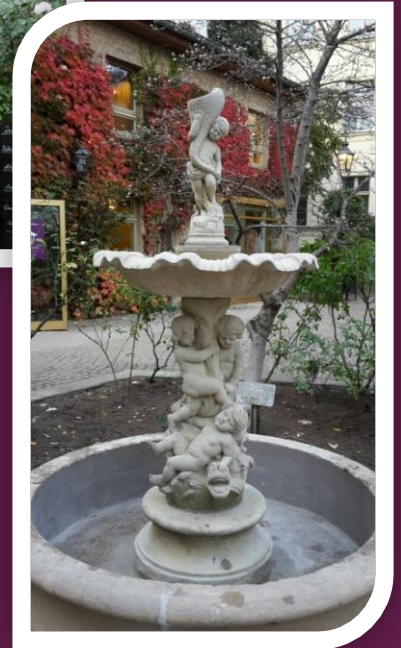
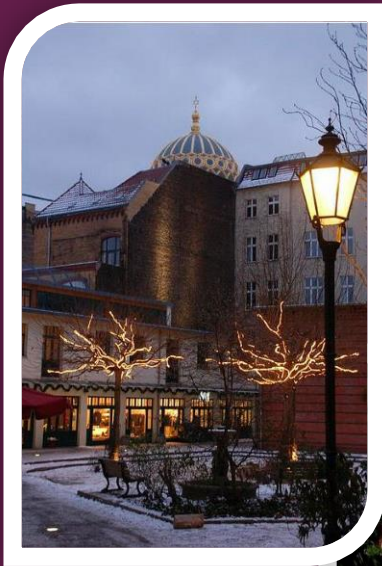


Die mediterranen Heckmann-Höfe in einer 1A-Lage im Herzen Berlins entwickeln sich zum Kreativquartier Berlins. Unser Vermietungsangebot richtet sich an gehobene Gastronomie und kreative Einzelhandelsläden sowie Event-Veranstalter, die unvergessliche Momente kreieren & erleben möchten.

Special day. Special place.

# PLACES

## Unsere Heckmann-Höfe



**BVG**



1, 2, 25 Oranienburger Straße 50 m  
5, 7, 75 Hackescher Markt 750 m



Oranienburger Tor 500 m



M1, M12 sowie Bus und Bahn

Mieter im Hof und Umgebung

Theater

Modelabels und Designer

Gastronomie/Casual fine dining

Kunstgalerien

Kunsthandwerk

Das Kreativquartier Heckmann-Höfe überrascht mit einem angenehmen Beleuchtungskonzept und einem wunderbar begrünten Innenhof, dessen Kernstück der Brunnen bildet. Gelegen in der Spandauer Vorstadt und unweit vieler Sehenswürdigkeiten Berlins laden die Höfe als Ort der Begegnung zum Flanieren, Verweilen & Veranstalten ein.

Die Mieter tragen mit Ihren Ideen und Produkten zum Flair des Innenhofes bei, es entstehen oft wunderbare Synergien. Gemeinsam finden Aktivitäten in den Höfen statt, Kooperationen bei Events sind keine Seltenheit.

Die Hausverwaltung sitzt direkt vor Ort und steht somit stets als persönlicher Ansprechpartner für Mieter und Besucher zur Verfügung.

# Eventlocation „Werkhaus in den Heckmann-Höfen“

Lage in den Heckmann-Höfen



Innenbereich EG



Galerieebene



Blick in den Innenhof

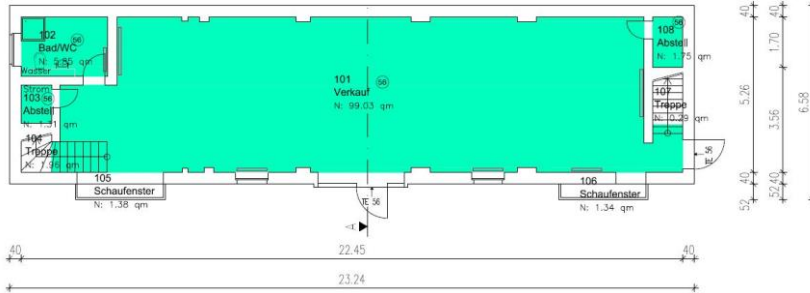


Das tageslichtdurchflutete Werkhaus mit bodentiefen Fenstern und seinem Galeriecharakter bietet auf zwei Etagen ein ideales Umfeld für Veranstaltungen jeder Art. Die attraktiven Außenflächen und die Lage im Herzen des Innenhofes direkt neben dem Rosenbeet und dem Brunnen ermöglichen einen individuellen Auftritt und eine einmalige Empfangskulisse. Ein besonderes Lichtkonzept ermöglicht eine individuelle Ausleuchtung Ihres Events.

Ansprechpartner: PLACCES GmbH, Janina Atmadi, Tel. 0173/865 68 69, [j.atmadi@placces.de](mailto:j.atmadi@placces.de).  
Gerne können Sie einen Termin vereinbaren und uns auch in unseren Räumlichkeiten vor Ort besuchen.

# Eventlocation „Werkhaus in den Heckmann-Höfen“

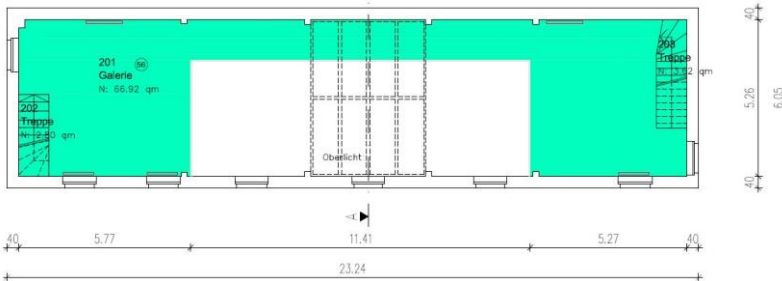
EG



Flächen nach GIF

EG	112,91 m <sup>2</sup>
OG	73,33 m <sup>2</sup>
	186,24 m <sup>2</sup>

OG



Ort/Lage:	In den Heckmann-Höfen, Oranienburger Str. 32, 10117 Berlin Eventlocation im Zentrum des Innenhofes
Fläche:	112 m <sup>2</sup> im EG und 72 m <sup>2</sup> OG
Aufteilung:	Rechteckiger Grundriss mit offener Decke, Kammern und umlaufender Galerie im OG
Nutzungsmöglichkeit:	Pop-up-Store, Theater, (Film-)Vorträge, Dinner, Firmenfeiern, Sommerfeste, Präsentationen, Empfänge, Fashion-Events, Seminare, Workshops
Personenanzahl:	je nach Bestuhlung bis zu 80 Pers. / Stehempfang bis zu 150 Pers.
Ausstattung/Technik:	Wasser- und (Stark-)Stromanschluss, bodentiefe Schaufenster, LED-Lichtleisten, Parkettboden, Innen-WC, Jalousien im OG Alarmanlage, Videoüberwachung des Hofgeländes
Ausbau:	guter Zustand, charakterstarker Raum, Basisausstattung, sofort nutzbar
Mietpreis:	auf Anfrage, provisionsfrei